



CARICO IMMEDIATO CON TECNICA FACILITATE



Dipartimento di Odontostomatologia e Chirurgia
Università degli Studi di Bari

INCHINGOLO Francesco, DE LEONARDIS Nicole, MARRELLI Massimo, PALLADINO Antonio, TATULLO Marco, INCHINGOLO Angelo Michele, CARBOTTI Filippo, DIPALMA Gianna, INCHINGOLO Alessio Danilo, MALCANGI Giuseppina, SCHINCO Fabio, PUGLIESE Adalisa, GAGLIARDI Angelo



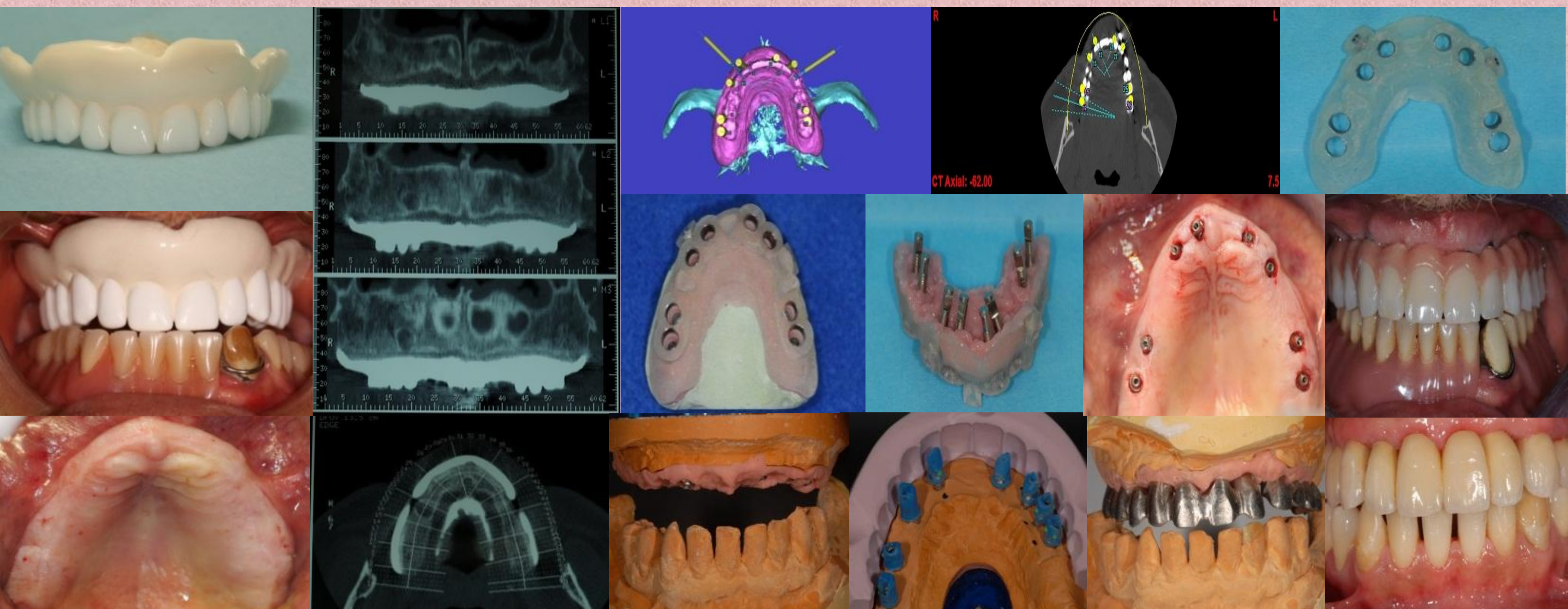
Il sistema Facilitate costituisce un nuovo approccio al posizionamento degli impianti permettendo di trasferire alla bocca la programmazione dell'impianto in maniera predicibile. Il sistema consta di strumenti dedicati al trattamento implantare guidato tramite l'uso di una dima chirurgica e apposite frese. Si può guidare la posizione, inclinazione e profondità per il fresaggio, così come la collocazione dell'impianto. Viene costruita una dima chirurgica tramite un modello stereolitografico dal quale può essere ricavato anche un modello master su cui costruire il nostro provvisorio per eseguire carico immediato.

MATERIALI E METODI

Nello studio sono stati selezionati 12 pazienti, di età compresa tra 32 e 65 anni, 7 di sesso femminile ed 5 di sesso maschile.



TIPO DI EDENTULIA	N° PAZIENTI
Totale	3
Parziale	5
Monoedentulia	4



RISULTATI

TEMPI CHIRURGICI

ottimi (casi flapless)

COMPLICANZE INTRA-OPERATORIE

assenti

DISCOMFORT POST-OPERATORIO

minimo (casi flapless)

FALLIMENTI (periodo di osteointegrazione)

n.2 impianti

MUCOSITE (periodo di follow-up 1-3-6-12 mesi)

n.2 impianti

PERIMPLANTITE (periodo di follow-up 1-3-6-12 mesi)

assenti

COMPLICANZE PROTESICHE

assenti

- Profilo estetico molto simile a quello naturale con una riduzione dei tempi del 25 % circa.
- Nei casi di ricostruzioni totali o parziali estese, visto il notevole risparmio di tempo e in difficoltà dell'operatore, alcuni costi sono risultati inferiori rispetto ai protocolli classici.
- Tutti i pazienti hanno mostrato un buon grado di compliance, e hanno espresso buona soddisfazione sia per i risultati estetici che per il confort.
- Gli operatori hanno affermato di sentirsi più tranquilli e fiduciosi con l'utilizzo delle tecniche computer-guidate.
- Migliore comunicazione tra protesista e chirurgo grazie alla pianificazione tridimensionale tramite TC-interattiva
- Gli operatori hanno riscontrato più facile l'informazione del paziente circa il trattamento.

N	Età	Sesso	Edentulia	Impianti inseriti
1	45	M	Totale	8 Mx 6 Md
2	32	F	Mandibolare	1
3	40	F	Mascellare	1
4	38	M	Mandibolare	3
5	44	F	Totale	8 Mx 6 Md
6	48	F	Mascellare Mandibolare	3 Mx 2Md
7	50	M	Mascellare	3
8	53	F	Totale	8 Mx 6 Md
9	58	F	Mascellare Mandibolare	4 Mx 2 Md
10	59	F	Mandibolare	1
11	64	M	Mascellare Mandibolare	4 Mx 2 Md
12	65	M	Mascellare	1

CONCLUSIONI

I software avanzati, le tecniche CAD CAM e la stereolitografia rappresentano gli elementi importantissimi per la pianificazione preoperatoria implantare. Una totale informazione sulla qualità e quantità dell'osso rende possibile determinare la locazione ideale per il nostro impianto. Insieme alle dime chirurgiche, si assicura la corretta posizione implantare. Questo incrementerà le probabilità di successo implantare.

BIBLIOGRAFIA

Horiuchi K., Uchida H., Yamamoto K., Sugimura M. *Immediate loading of Branemark System Implants following placement in edentulous patients: A clinical report.* Int J Oral Maxillofac Implants 2000; 15: 824-830.

Piattelli A, Tristi O, Romanasco N, Emanuelli M. *Histologic analysis of a screw implant retrieved from man: influence of early loading and primary stability.* J. Oral Implantol 1993; 19: 303-6.

Ibanez JC, Tahhan MJ, Zamar JA, Menendez AB, Juaneda AM, Zamar NJ, Monqaut JT. *Immediate occlusal loading of double acid-etched surface titanium implant in 41 consecutive full-arch cases in the mandible and maxilla: 6- to 74 month results.* J Periodontol 2005; 76: 1972-81.

Randow K, Ericsson I, Nilner K. *Immediate functional loading of branemark dental implants. A 18-month clinical follow up study.* Clin Oral Impl Res 1999; 10:8-15.

Ericsson I, Randow K, Nilner K, Pettersson A. *Early functional loading of Branemark dental implants. 5 year clinical follow-up study.* Clin Impl Dent Rel Res 2000; 2: 70-77.